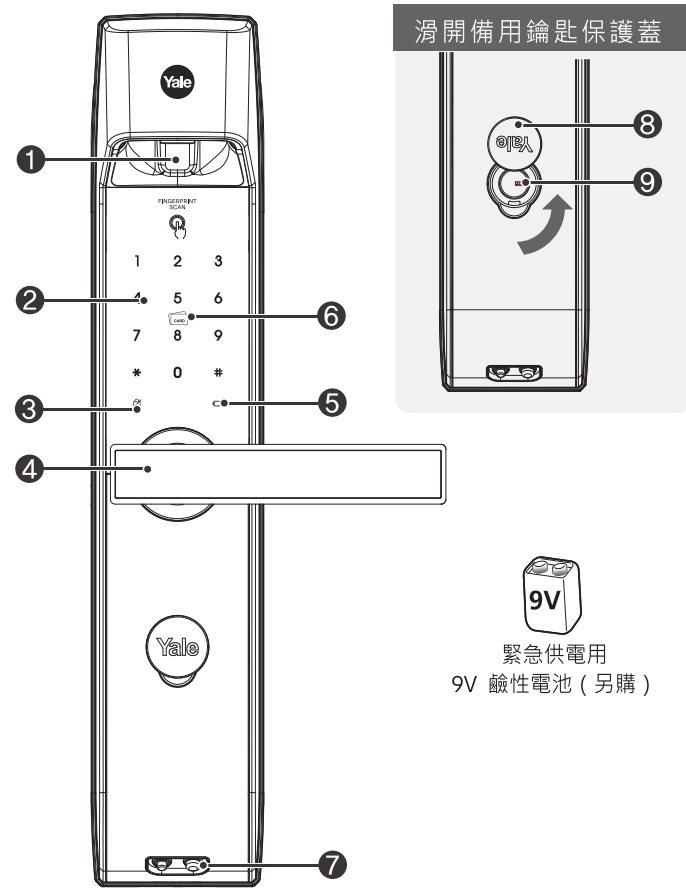
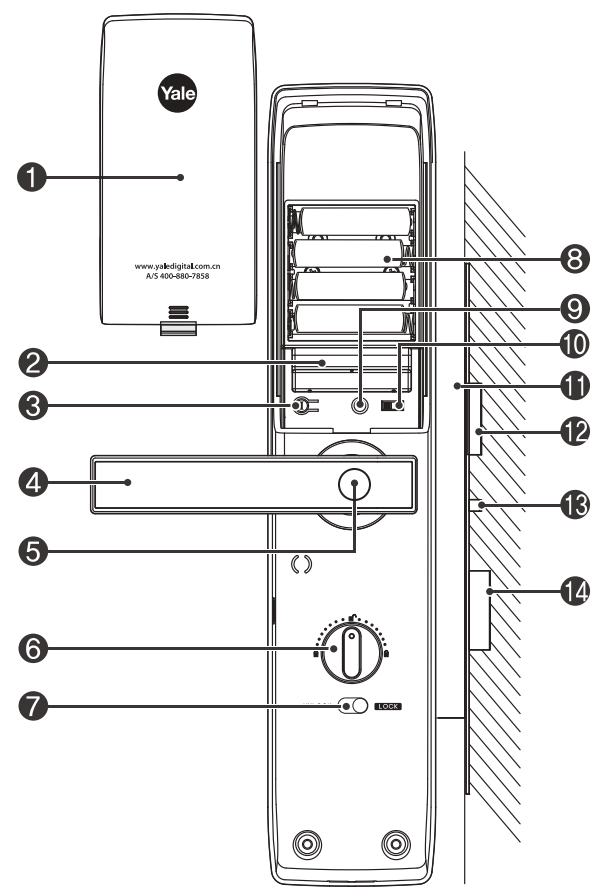


前面板 (安裝於門扇外)



後面板 (安裝於門扇內)



圖示說明

- **使用者密碼**：一般模式下的密碼，最基本的密碼。
- **管理者密碼**：轉換為進階模式時，為了設定各項功能，需要輸入的管理密碼。
- **訪客密碼**：與使用者密碼不同，僅供訪客解鎖、上鎖使用。
- **一次性密碼**：只可使用一次，使用後即失效。
- **使用者代碼**：進階模式下登記使用者時，使用者代碼可用於區別不同使用者，並提供個人密碼。

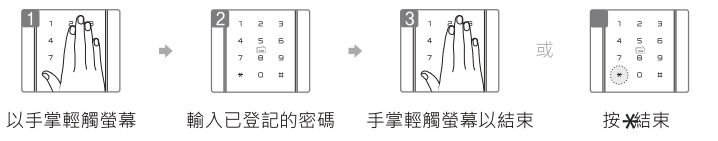
	用手掌觸碰熱感應鍵盤
	按 * 號鍵
	按 # 號鍵
	打開電池滑蓋，按 ① 登記鍵
	登記卡片
	輸入指紋
	使用者密碼 (4 ~ 10 位)
	管理者密碼 (4 ~ 10 位)
	訪客密碼 (4 位數字)
	一次性密碼 (4 位數字)
	使用者代碼 (2 位數字) 例如：01, 02, 第100位使用者代碼為00
	新增功能預留區

快速選單 (一般模式)

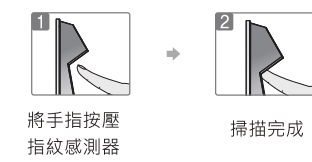
一般模式下，使用「使用者密碼」即可進行功能設定。出廠設定為一般模式。

使用者密碼		* 返回上一頁 / ① 完成登記											
登記													
卡片	最多100組												
登記													
指紋	最多100組												
登記													
訪客密碼													
登記								或					
刪除										或			
一次性密碼	一次使用後自動失效												
登記										或			
刪除										或			
刪除所有指紋 / 卡片													
刪除指紋										或			
刪除卡片										或			
一般模式與進階模式切換													
操作方法													

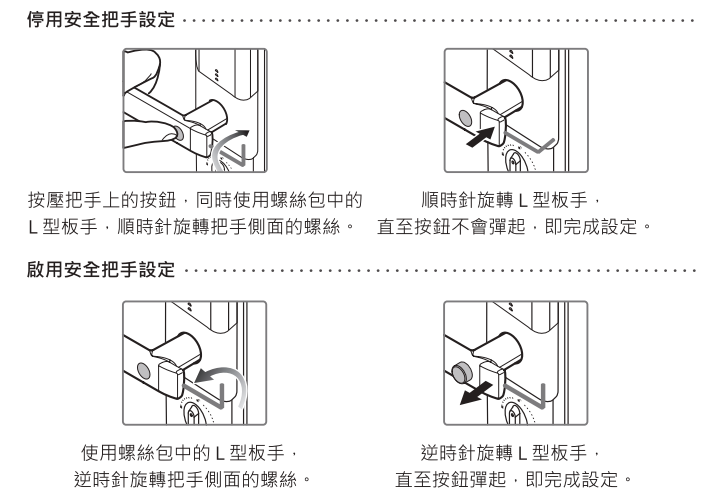
密碼開鎖



指紋開鎖

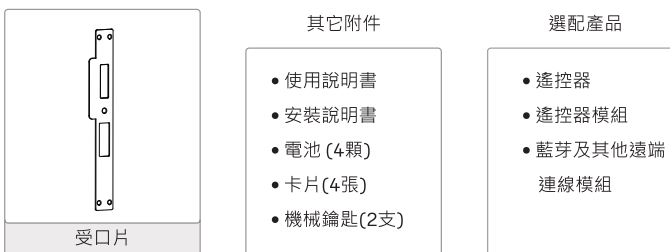
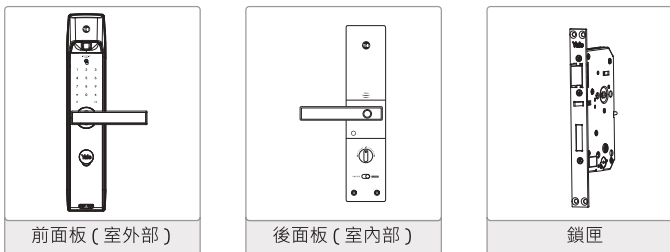


安全把手 / 緊急快開功能設定



產品構成

基本配備



產品規格

零件	規格	備註	
前面板 (室外部)	72(W) X 364(H) X 47.1(D)	操作溫度：-15 ~ 55°C	
後面板 (室內部)	72(W) X 344(H) X 36(D)		
電池	1.5V AA (LR6) 鹼性電池 4 顆		
選配產品	遙控器	無線	選配
	藍芽及其他遠端連線模組	無線	選配

※電池壽命可能會因溫度、濕度、使用頻率及品牌而有差異。

名稱識別 - 前面板 (室外部)

① 指紋讀取區域	② 熱感應鍵盤
③ 上鎖失敗警示燈	④ 把手
⑤ 低電量指示燈	⑥ 卡片讀取區域
⑦ 緊急供電端子	⑧ 備用鑰匙孔蓋
⑨ 備用機械鑰匙孔	

名稱識別 - 後面板 (室內部)

① 電池滑蓋	② 模組插槽
③ ① 登記鍵	④ 把手
⑤ 安全把手按鈕	⑥ 手動上鎖旋鈕
⑦ 內部強制上鎖開關	⑧ 1.5V AA 鹼性電池槽
⑨ 自動 / 手動上鎖按鈕	⑩ 音量控制開關
⑪ 鎖體	⑫ 斜舌
⑬ 感應舌	⑭ 方舌

功能設置

藍芽模組 (另購)
設置藍芽模組，使用者可以用手機開門 / 關門。

三分鐘鎖定功能
連續 5 次輸入無效的指紋、密碼或卡片，電子鎖自動失效 3 分鐘。

虛位密碼功能
一般模式下，於使用者密碼前或後，輸入任何數字、不限字數，皆可正常開啟門鎖。此功能可大大降低密碼外洩的可能性。

智慧熱感應鍵盤
通過密碼鍵上的 12 位數字與符號，反應電子鎖的動作狀態。包括開門、關門、輸入錯誤等狀態。

安全把手
獨家專利技術，同時按壓安全按鈕及下壓把手才可開門，避免門鎖誤開或是不肖宵小試圖破解的可能。

機械鑰匙
若發生忘記密碼或是電子故障等問題時，可使用鑰匙開門。您可透過開啟備用鑰匙孔蓋並轉動鑰匙的方式，將門扇上鎖及打開。

完全靜音模式
用於在鍵盤上輸入密碼，以靜音模式開鎖。

連線模組設定 (*選配)
若要使用藍芽或其他遠端連線設備，請安裝相對應模組。

語言設置															
韓語														或	
簡體中文										或					
英文										或					
繁體中文						或									
遙控器 (選配)	最多 5 個														
登記										或					
刪除										或					
控制器 (選配)															
登記										或					
刪除										或					

如何按下遙控器設定按鈕：
按下遙控器前方的設定 (登記) 按鈕。可使如圖示使用針狀物按壓。

室內 / 室外開門



靜音模式開鎖

沒有動作提示音，使用方便 (觸摸鍵盤 3 秒後輸入密碼等開門)



鎖門

