

AD

SERIES

自動本締錠

■用途：集合住宅・寮等の出入口/門扉/補助錠/点検口等 ■納期：標準納期品●(P3参照)

この製品は指定建物錠です。錠の性能表示はP924をご参照ください。



写真はU9ADS-1型 (ST)

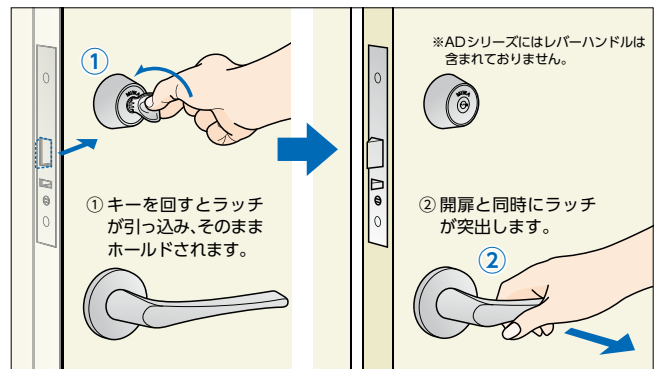
自動施錠ができる本締錠です。

■キー管理を簡便化

扉を閉めると自動施錠されますのでマンション、寮等の出入口の管理が簡単です。

■片手で操作できます。

キーまたはサムターンで解錠すると、ラッチは引っ込んだ状態になり、扉を開けるとラッチが戻るというラッチホールドリリース機能がありますので、片手で扉を解錠、開扉できます。(ADS、ADT型)



■電気ストライクとの組み合わせも可能

電気ストライクASシリーズと組み合わせ使用すれば、遠隔所から電氣的に解錠でき、施錠、扉開閉の確認信号もとれます。

AD

■ADシリーズの種類

ADT	扉を閉めると常時自動施錠します。
ADS	扉を閉めると常時自動施錠します。ただし、ラッチストップねじを操作することにより、ラッチを引っ込んだままの状態にできます。
ADB	通常の本締錠の機能に加えて、開扉時にサムターン(キー)を回して扉を閉めると自動施錠します。

■機能

装着可能シリンダー	型式	外側	略図	内側	使用法		用途例	JLMA規格
					施錠	解錠		
U9 PR(-J) LB(-J) JN	AD※-1	シリンダー		サムターン	扉を閉めると常時自動施錠となる。(ADB型を除く) ^{※1}	外側からキー、内側からサムターンにて解錠する。	集合住宅、寮の共用玄関等	ADT：C103 ADS：C042 ADB：C042
U9 PR(-J) LB(-J) JN	AD※-2	シリンダー		なし	扉を閉めると常時自動施錠となる。(ADB型を除く) ^{※1}	外側からキーにて解錠する。内側から解錠できない。	点検口等	ADT：C183 ADS：C062 ADB：C061
	AD※-3	なし		サムターン	扉を閉めると常時自動施錠となる。(ADB型を除く) ^{※1}	外側から解錠できない。内側からサムターンにて解錠する。	テラス等	ADT：C073 ADS：C022 ADB：C022
U9 PR(-J) LB(-J) JN	AD※-4	シリンダー		シリンダー	扉を閉めると常時自動施錠となる。(ADB型を除く) ^{※1}	いずれの側からもキーにて解錠する。	倉庫等	ADT：C163 ADS：C052 ADB：C051
	AD※-5	サムターン		サムターン	扉を閉めると常時自動施錠となる。(ADB型を除く) ^{※1}	いずれの側からもサムターンにて解錠する。	間仕切等	ADT：C010 ADS：C010 ADB：C010

(注1) ADB型は通常はキーまたはサムターンで施錠。開扉時にキーまたはサムターンで施錠操作をした場合は、扉を閉めると自動施錠します。

(注2) シリーズ名の次にある※は、ADシリーズの種類 (T、S、B) を示します。

■材質・仕上・納期一覧

●：標準納期品

型式	ステンレス製				黄銅製	
	ST	SB	CB	CD	BS	YB
AD	●	●	●	●	●	●

色調はP77参照

■仕様

バックセット (mm) 34・51・64

扉厚可能範囲 (mm以上～mm未満) 29～33・33～42・42～50・50～58・58～66

有効チリ寸法 (mm) 6以内