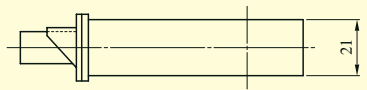


●バックセットによるデッドボルトストローク (注1)

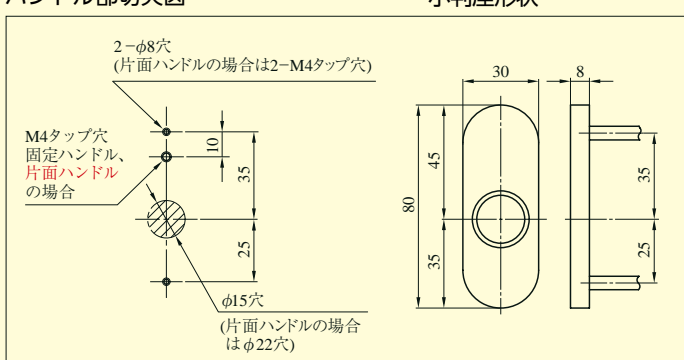
バックセット	デッドボルトストローク (mm)	
	17	21
31/38	○	—
51/64/76/100	○	○



●扉厚によるストライクのL寸法(単位mm)

片開き扉用			両開き扉用		
扉厚(壁~)	記号	L寸法	扉厚(壁~)	記号	L寸法
29~33	CM	20	29~33	K	16
33~42	DP	24	33~37	L	18
42~50	ER	28	37~42	CM	20
50~58	FT	32	42~46	N	22
58~66	G	36	46~50	DP	24
			50~54	Q	26
			54~58	ER	28
			58~62	S	30
			62~66	FT	32

バックセット31mmの場合のハンドル部切欠図

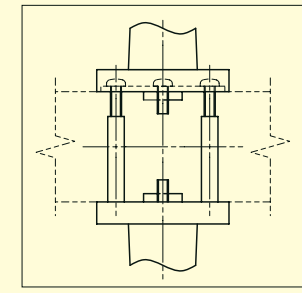


小判座形状

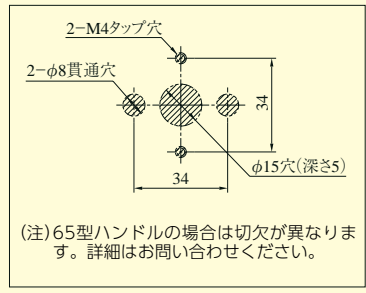
(注2) LA-6、-8型はデッドボルト17mm、トロコケ深さ18mmとなります。
 (注3) バックセット31、38、76、100mmは、ラッチボルト11mmとなります。
 (注4) バックセット76、100mmのときのケース深さはバックセット+21mmとなります。
 (注5) バックセット31、38、76、100mmは、皿小ねじは2本となります。

(注6) バックセット31mm以外で小判座を取り付ける場合は、扉へ直止めとなるため、最小扉厚は29mmとなります。取付の際にはφ8穴をM3タップ穴にて、取付ねじはM3をご使用ください。木扉の場合は、ねじ用穴加工は不要です。

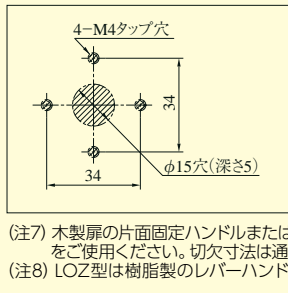
LO*Z 取付参考図



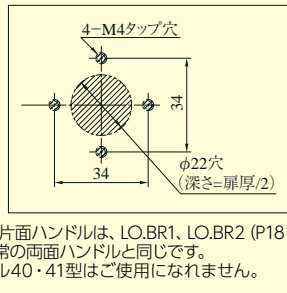
LO*Z ハンドル部切欠図



LO*Z-H ハンドル部切欠図 (スチール扉の場合)



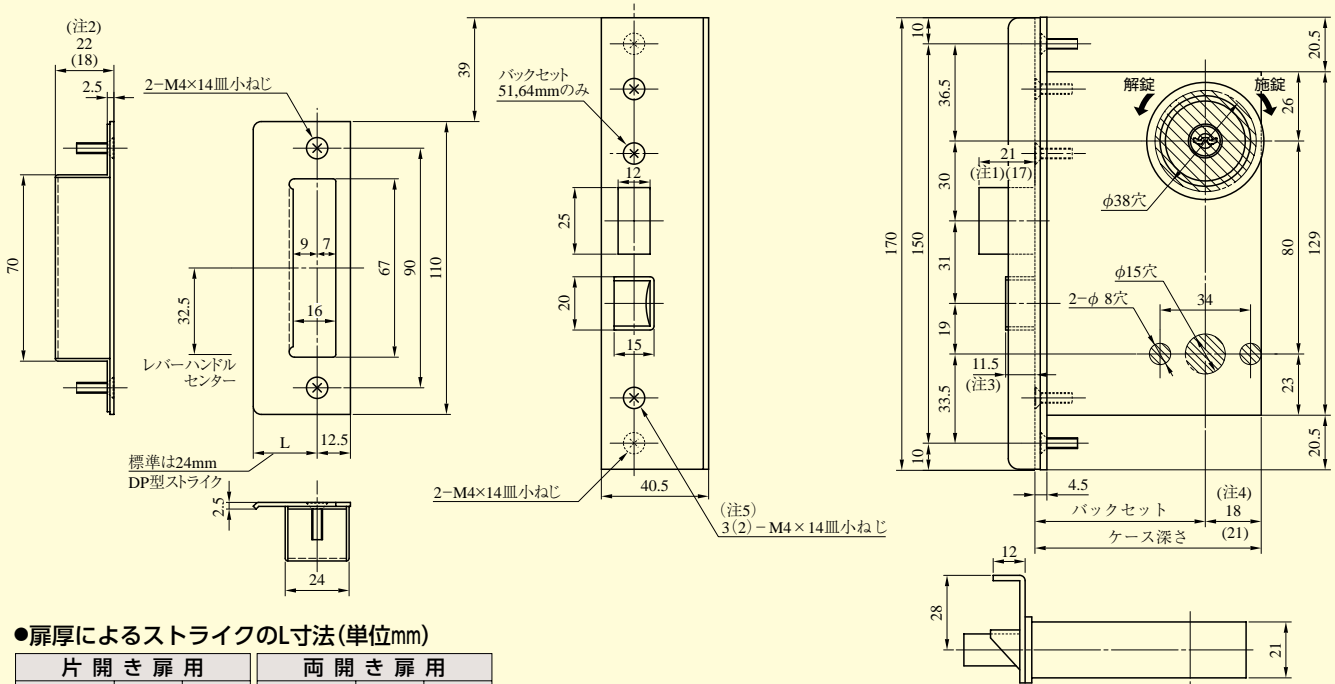
LA*-□H、LO*-H ハンドル部切欠図 (スチール扉の場合) ※バックセット31mmの場合は上図参照



装着可能シンダー	型式	レバーハンドル形状	機能	バックセット (mm) / ケース深さ (mm)	スペーシング (mm)	扉厚 (mm以上~mm未満)
U9 PR (-J) LB (-J) JN	LA	18,19,20,21,22,23,29,31,32,33,34,35,40,41,50,51,52,53,55,56,57,59,63,64,65,66,67,68,69,74,342,346,356,373,391,411,414,420,421,430,431,432,472	1 5 2 0 3 6 4 8	31 / 49 38 / 56 51 / 69 64 / 82 76 / 97 (注4) 100 / 121 (注4)	80	29~33 33~42 42~50 50~58 58~66

●レバーハンドル形状63・65・67・391型は枠に当たる場合がありますので、バックセット51mm以上、29・411型は64mm以上のケースでご使用ください。
 ●LBシンダーの場合は枠に当たる場合がありますので、バックセット38mm以上のケースでご使用ください。

Lフロント



●扉厚によるストライクの寸法(単位mm)

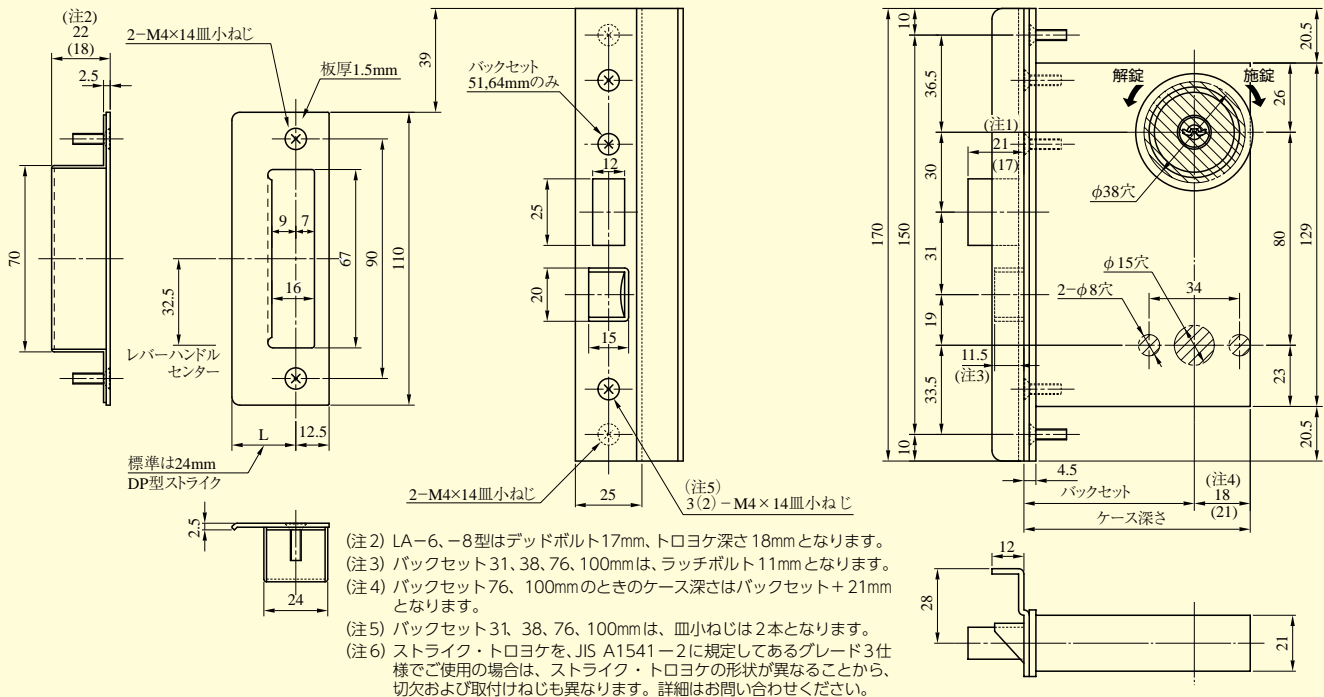
片開き扉用			両開き扉用		
扉厚(片側)	記号	L寸法	扉厚(片側)	記号	L寸法
29~33	CM	20	29~33	K	16
33~42	DP	24	33~37	L	18
			37~42	CM	20
			42~46	N	22
			46~50	DP	24

段付Lフロント

●バックセットによるデッドボルトストローク(注1)

バックセット	デッドボルトストローク(mm)	
	17	21
31/38	○	—
51/64/76/100	○	○

※鍵の回転方向は、右勝手の場合を示す。



- (注2) LA-6、-8型はデッドボルト17mm、トロヨケ深さ18mmとなります。
- (注3) バックセット31、38、76、100mmは、ラッチボルト11mmとなります。
- (注4) バックセット76、100mmのときのケース深さはバックセット+21mmとなります。
- (注5) バックセット31、38、76、100mmは、皿小ねじは2本となります。
- (注6) ストライク・トロヨケを、JIS A1541-2に規定してあるグレード3仕様でご使用の場合は、ストライク・トロヨケの形状が異なることから、切欠および取付けねじも異なります。詳細はお問い合わせください。

装着可能シンダー	型式	レバーハンドル形状	機能	バックセット(mm) / ケース深さ(mm)	スペーシング(mm)	扉厚(mm以上~mm未満)
U9 PR(-J) LB(-J) JN	LA	18,19,20,21,22,23,29,31,32,33, 34,35,40,41,50,51,52,53,55,56, 57,59,63,64,65,66,67,68,69,74, 342,346,356,373,391,411,414 420,421,430,431,432,472	1 5 2 0 3 6 4 8	31 / 49 38 / 56 51 / 69 64 / 82 76 / 97 (注4) 100 / 121 (注4)	80	29~33 33~42 42~50 (両開きのみ)

●レバーハンドル形状63・65・67・391型は枠に当たる場合がありますので、バックセット51mm以上、29・411型は64mm以上のケースでご使用ください。
●LBシンダーの場合は枠に当たる場合がありますので、バックセット38mm以上のケースでご使用ください。