

# 引戸鎌錠

## 376シリーズ

# 376

BARRIER FREE

シリーズ機番

05・05L・26・35・63・68

●主な用途：出入口一般・玄関・倉庫・間仕切・トイレ等



X-376-05



376-68

トリガーボルトの採用で、  
カマの破損を防ぎ、確実に施錠。

### ■特長

**強固な施錠を実現するデッドボルトを採用。**  
デッドボルトにステンレス鋼板製6枚合わせを採用。破壊強度はもちろん高い防錆性を発揮し、強固な施錠を実現します。

**カマの破損を防ぐトリガーボルト採用。**  
扉が閉まらないとカマが出ないトリガーボルトを採用。カマを出した状態での閉扉を防止し、カマの破損を防ぎます。

**スムーズな閉扉を実現するガイドボルト採用。**  
扉の吊りさがりや横振りを矯正するガイドボルトをフロント面に採用。常にスムーズな施解錠を実現します。

**戸袋に触れないサムターン機構。**  
サムターンの立ち上がりを2mmに設定。扉面と同一になるよう設計し、戸袋に当たらずスムーズな開閉を実現しました。

**スムーズな施解錠を実現するレバーサムターン付表示錠(376-68)。**  
表示錠にレバーサムターン付を採用。容易な操作でスムーズな施解錠が可能です。

### 仕様

	376	376-68
バックセット	50mm	50mm
取付扉厚※	36~45mm 注)詳細はP31取付扉厚についてをご参照ください。	(サムターン側ライナー使用)36~40mm 40~45mm
シリンダー	6本ピンシリンダー・X・NXキーシリンダー・MK・GMK・GGMK・その他各種装置可能 キー抜き取り感知装置付	
有効チリ寸法	4mm以下	4mm以下
レバーサムターン		材質：ステンレス鋼板製 仕上：ペーパー(S32P)
表示器		材質：黄銅製 仕上：ダルクロームメッキ

※Xキーシリンダーで機番26はシリンダーカラーが特注品になります。  
※扉厚に関しまして実際に取付けられます扉厚を正確にご指示ください。  
カタログ表記以外の扉厚につきましてはお問い合わせください。

### ご注文例

(注)  
**(X-) 376 - 05 - MK - 40W(M)**  
製品シリーズ名      機番      マスターキー      扉厚 木製扉(鋼製扉)

注)X・NXキーシリンダー装着の場合をご記入ください。

価格表 P44参照

# 376シリーズ

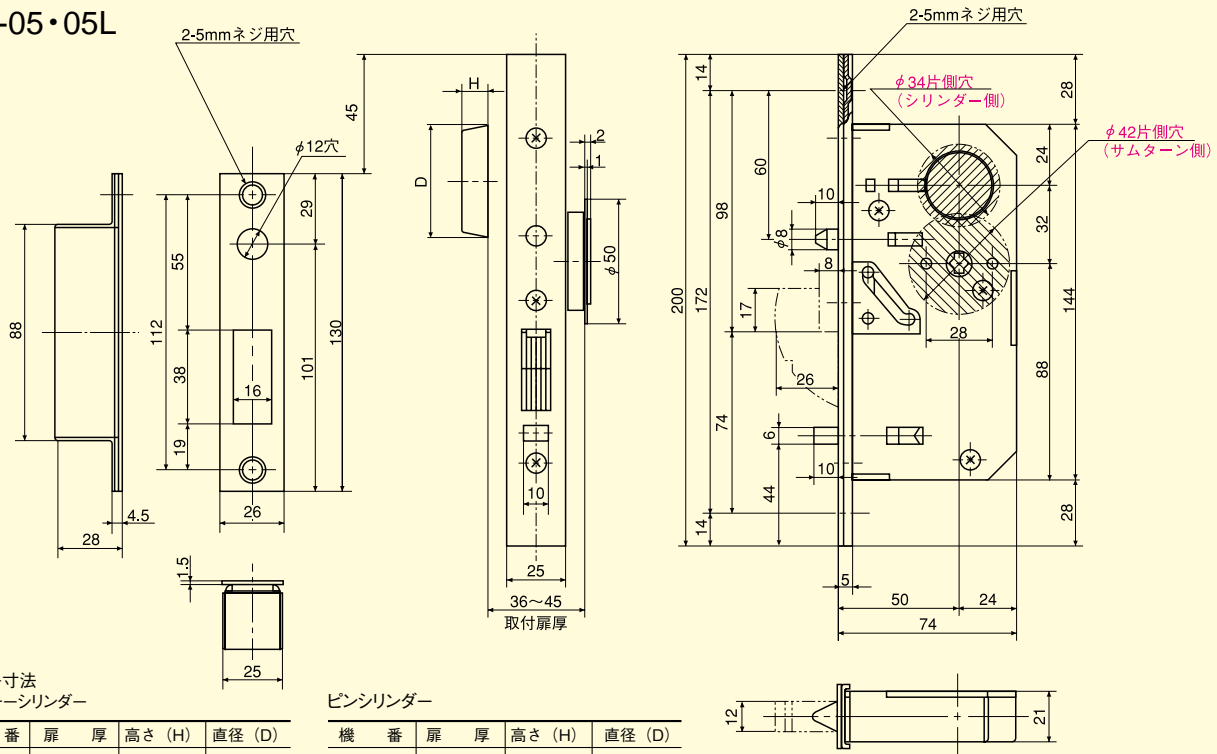
## 機番一覧表

主な用途	機番	装置 外 観		操 作	備 考 (錠ケースの種類)
		外部	内部		
出入口一般 玄関	05	シリンダー	サムターン	<ul style="list-style-type: none"> <li>●外部からはキーにて施解錠</li> <li>●内部からサムターンにて施解錠</li> </ul>	錠は05用
出入口一般 玄関	05L	シリンダー	レバーサムターン	<ul style="list-style-type: none"> <li>●外部からはキーにて施解錠</li> <li>●内部からはレバーサムターンにて施解錠</li> </ul>	錠は05L専用錠
出入口一般 玄関	26	シリンダー	シリンダー	<ul style="list-style-type: none"> <li>●外部、内部ともキーにて施解錠</li> </ul>	錠は05用共通
倉 庫	35	シリンダー		<ul style="list-style-type: none"> <li>●外部からはキーにて施解錠</li> <li>●外部から施錠すると内部からの開扉は不可</li> </ul>	錠は05用共通
間 仕 切	63		サムターン	<ul style="list-style-type: none"> <li>●内部からはサムターンにて施解錠</li> <li>●内部から施錠すると外部からの開扉は不可</li> </ul>	錠は05用共通
ト イ レ	68	非常解錠装置付 表示器	レバーサムターン	<ul style="list-style-type: none"> <li>●内部からはレバーサムターンにて施解錠</li> <li>●外部からは室内事故発生時、表示器中央の非常解錠装置をコインで回し解錠、開扉可能</li> </ul>	錠は68専用錠

注) 機番63Lも可・錠は05L専用錠共通

### 切欠外形図 ※68用切欠外形図はP242をご参照ください。

#### ■376-05・05L



●カラー寸法  
X・NXキーシリンダー

機 番	扉 厚	高さ (H)	直径 (D)
05・35	36~41	18.5	φ47.5
	41~45	16	φ46.5

ピンシリンダー

機 番	扉 厚	高さ (H)	直径 (D)
05・35	36~45	11.0	φ44.5
26	36~41	16.0	φ46.5
	41~45	13.5	φ45.5

※フロントとストライク面の間は4mmまでとする。

資料編

官民試験  
合格品

防犯性能  
について

セキュリティ  
製品編

カード  
ロック

マイナー

電気錠

セキュリティ  
関連製品

防犯性能  
部 品

ドアロック  
製品編

ケース  
ロック

レバー  
ハンドル錠

インテラル  
ロック

ケース  
ハンドル錠

面付錠

本締錠

非常錠

ガラス  
扉 錠

引戸錠

引違戸錠

レスキー

プッシュ  
プル錠

セブン  
ロック

ラバトリ  
ロック

その他  
製品編

リ・ボン

アフター  
サービス編

索 引

製 品  
価格表